

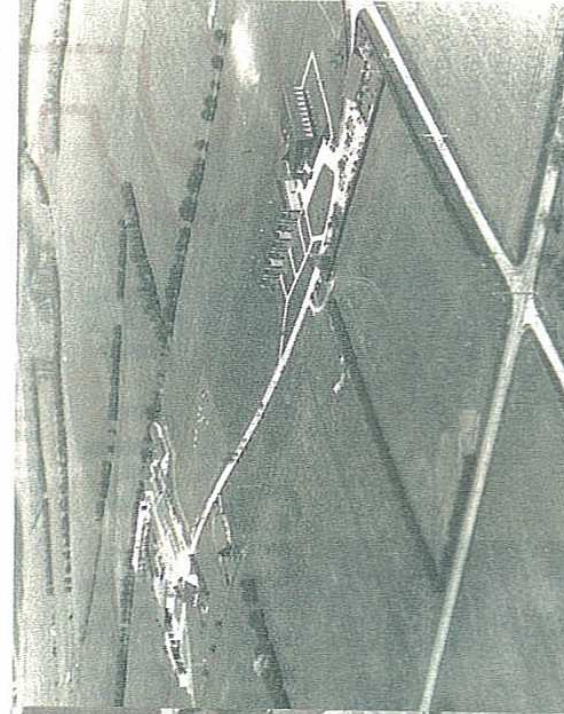
Autour de Vervins



1963. Le lycée était initialement installé à Vervins, rue Porte des champs, le lycée s'appelait l'école d'agriculture d'hiver.



1963. Les apprenants rue Porte des champs avec la fameuse blouse bleue. Les élèves étaient déjà à l'étroit.



1977. Les élèves font leur rentrée dans des bâtiments tout neufs au lieu-dit du Pont de pierre.

D'HIER À AUJOURD'HUI Fierté de la Thiérache FONTAINE-LES-VERVINS

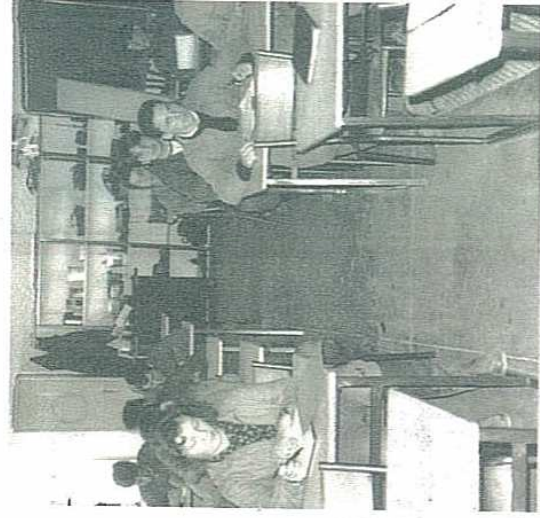
Créé dans les années 60 sous un nom original, le lycée agricole, fleuron de la Thiérache, n'a cessé d'évoluer et de s'agrandir. Anciens élèves et professeurs retiennent une ambiance studieuse et familiale. Aujourd'hui, le lycée compte 260 élèves et 101 professeurs et agents.



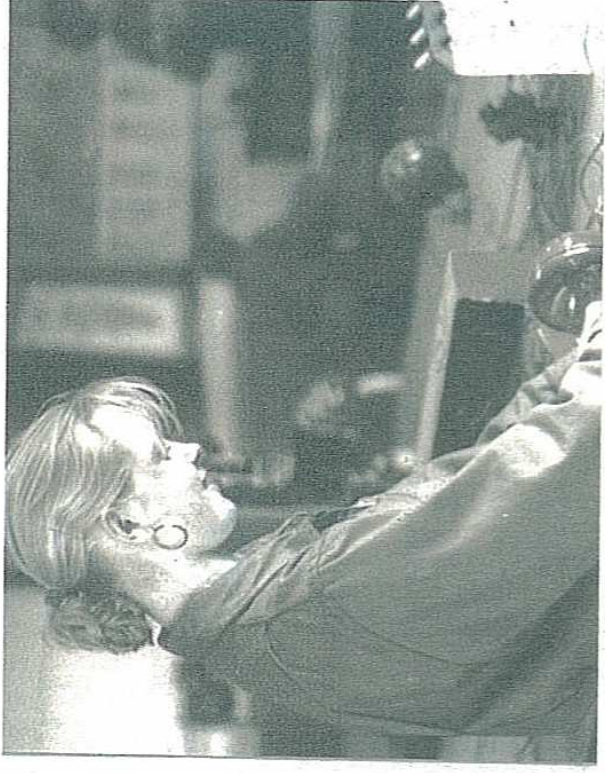
1985. Les méthodes pédagogiques n'ont pas entièrement changé. Ici un cours dit « sur le tas », en plein champ.



FÉVRIER 1985. Le député-maire, Jean-Pierre Balligand, accueille un invité de marque, le président de la République, François Mitterrand, est venu visiter le lycée.



1986. Dans les nouveaux locaux, le lycée va accueillir jusqu'à plus de 300 élèves.



1986. En combinaison bleue, les filles intègrent le lycée et prouvent qu'elles sont aussi capables que les garçons.



1986. Une grange démontée à Harcigny est remontée au lycée. Elle est aménagée en salle de réunion. Sur l'une des poutres figure l'inscription 1871. Tout un symbole.



AUJOURD'HUI. Une vue aérienne du lycée qui pourrait s'agrandir à nouveau dans les prochaines années. Tel est le souhait du directeur, André Grimault.