

# Certificat de Spécialisation

## « Conduite de l'élevage porcin »

Code RNCP34677



### La formation

Le CS Conduite de l'élevage porcin prépare à l'installation en agriculture et aux emplois de responsable d'atelier d'élevages. C'est un diplôme de niveau 4.

### Conditions d'admission

- Être titulaire d'un diplôme de niveau 4 minimum (Bac, BP REA, BTS, ...)
- Pour l'apprentissage il faut signer un contrat avec un exploitant (1 an)

### Durée de la formation

- Formation par apprentissage : 1 an - 450 heures en centre
- Cycle de l'alternance : Environ 1 semaine de cours pour 2 semaines en entreprise

PUBLIC  
CONCERNÉ



18 A 29 ANS EN  
FORMATION  
PAR  
APPRENTISSAGE

APRÈS UN  
DIPLÔME  
AGRICOLE /  
ACTIVITÉ  
PROFESSIONNELLE  
ÉQUIVALENTE

INTERNAT / EXTERNAT / DEMI-PENSION

### • Délai d'accès

Nous contacter

### • Résultats

Taux de réussite : NC

Taux d'insertion : NC

Taux de Satisfaction : NC



### CONTRAT

Par apprentissage à  
durée déterminée de 1  
an



### QUALIFICATION

Ouvrier qualifié  
d'élevage  
d'engraissement



### DÉBOUCHÉS

Salarié d'un élevage  
porcin, Chef d'élevage  
porcin, Installation en  
agriculture, Salarié  
para-agricole

## La rémunération

Salaire d'un apprenti	Moins de 18 ans	18 à 20 ans	21 à 25 ans
	Base de calcul	Base de calcul	Base de calcul
1ère année d'alternance	27% SMIC	50% SMIC	53% SMIC
2ème année d'alternance	39% SMIC	57% SMIC	61% SMIC
Salaire d'un apprenti	<b>26 ans et plus</b>		
	Base de calcul		
	100% SMIC		

## Contenu de la formation

Economie gestion, alimentation, reproduction, santé, sélection.

## Moyens pédagogiques

L'exploitation du lycée est le support pédagogique, elle est composée de plusieurs ateliers d'élevage comme par exemple l'atelier porcin. Des visites en entreprises sont prévus tout le long de l'année.

## Modalités d'évaluation

Le CS est composé de 2 unités capitalisables (UC) correspondantes à différentes capacités. Ces unités sont évaluées sur des situations professionnelles ou personnelles.

Le candidat conserve le bénéfice des UC acquises durant 5 années.



Ce projet est financé par le Fonds social européen dans le cadre du programme opérationnel national «Emploi et Inclusion» 2014-2020

<https://www.inserjeunes.education.gouv.fr/diffusion/accueil>

Nous contacter :



Thiera'Natura



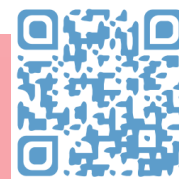
Thiera'Natura

CFPPA - UFA DE THIERACHE Rue Porte des Champs – 02140

VERVINS Tél:0323913150 Fax:0323913159

Mail : [cfppa.la-thierache@educagri.fr](mailto:cfppa.la-thierache@educagri.fr)

Site web : <https://lycee-thierache.educagri.fr/>



CFAR

Mise à jour le 05/03/2024