

Quel que soit votre statut (salarié, demandeur d'emploi, bénévole, ...) et si vous avez, au moins, 1 an d'expérience professionnelle en lien avec la certification visée, vous pouvez engager une V.A.E.

Vous avez travaillé dans l'un des secteurs suivants :

Production animale	Gestion de l'eau
Production végétale	Agroéquipement
Viticulture-œnologie	Animalerie / Soins des animaux
Aquaculture	Services en milieu rural
Environnement	Sanitaire et social
Jardins - Espaces verts	Commerce
Forêt	Industries alimentaires
Laboratoire	

Plus de 130 diplômes accessibles au Ministère de l'Agriculture :

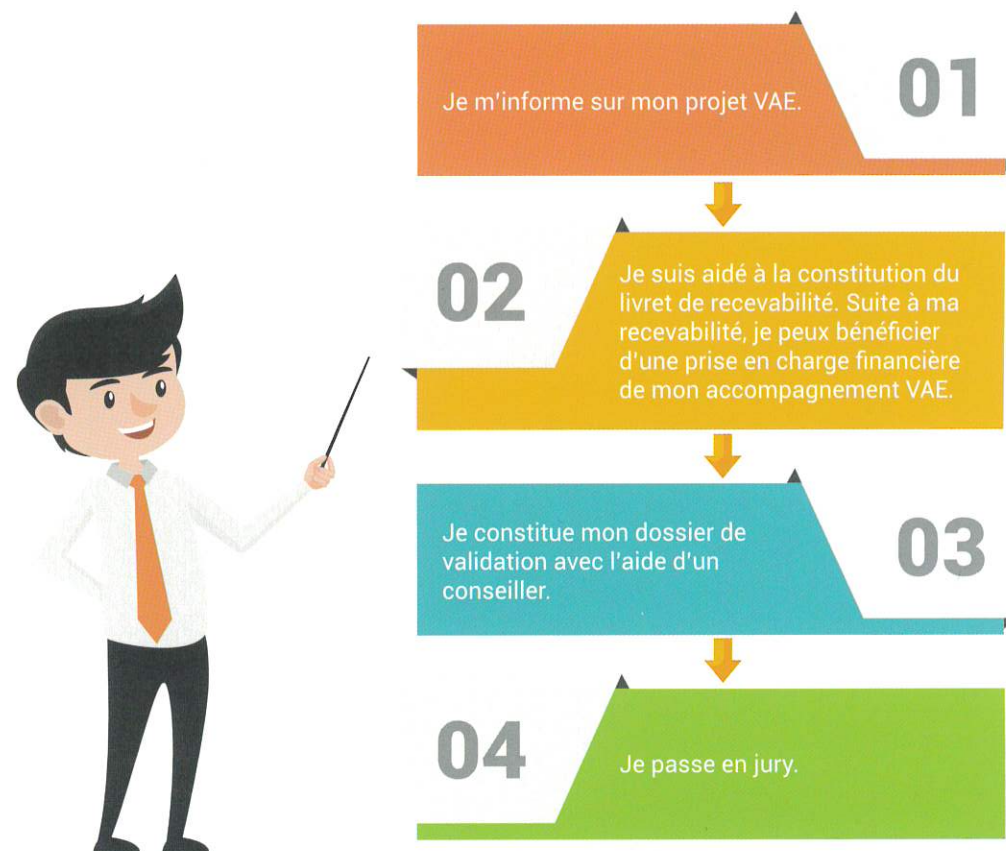
- Niveau 3 : CAPa, BPA, CS, ...
- Niveau 4 : Bac, BP, CS, ...
- Niveau 5 : BTSa, CS, ...

Vous pouvez également être accompagné sur des **certifications des branches professionnelles** :

- Certificats de Qualification Professionnelle
- Titres Professionnels
- Diplômes d'Etat

Les conseillers des CVA (Centres de Validation Agricoles) vous accompagnent de la recevabilité à la constitution du dossier VAE.

La démarche



Résultat de la VAE



AUCUNE VALIDATION



VALIDATION PARTIELLE



VALIDATION TOTALE

J'ai acquis des blocs de compétences. Je complète ma certification / diplôme par une nouvelle expérience professionnelle, un stage ou une formation.

CONTACT



AISNE (02)

Crézancy

☎ 03 23 69 15 47
cfppa.verdilly@educagri.fr
Contact : S. DRIQUE

Vervins

☎ 03 23 91 31 50
cfppa.la-thierache@educagri.fr
Contact : A. WUILLOT

NORD (59)

Douai

☎ 03 27 99 75 54
cfppa.douai@educagri.fr
Contact : C. VANDEPEUTE

Dunkerque

☎ 03 20 17 03 28
cfppa.lomme@educagri.fr
Contact : V. SOYEZ

Le Quesnoy

☎ 03 27 20 07 40
cfppa.douai@educagri.fr
Contact : C. VANDEPEUTE

Lomme

☎ 03 20 17 03 28
cfppa.lomme@educagri.fr
Contact : V. SOYEZ

Raismes

☎ 03 27 36 59 56
cfppa.douai@educagri.fr
Contact : C. VANDEPEUTE

Sains-du-Nord

☎ 06 15 97 52 11
cfppa.douai@educagri.fr
Contact : C. VANDEPEUTE

OISE (60)

Airion

☎ 03 44 50 84 56
cfppa.airion@educagri.fr
Contact : A. TOFFOLETTI

Ribécourt

☎ 03 44 75 77 22
cfppa.ribecourt@educagri.fr
Contact : D. MINEL

PAS-DE-CALAIS (62)

Radinghem

☎ 03 21 41 01 22
cfppa.arras@educagri.fr
Contact : M. BECUE

Saint-Omer

☎ 03 21 11 54 70
cfppa.arras@educagri.fr
Contact : V. BREVIER

Tilloy-lès-Mofflaines

☎ 03 21 60 73 10
cfppa.arras@educagri.fr
Contact : C. DEPAEUW

SOMME (80)

Abbeville

☎ 03 22 20 77 65
cfppa.abbeville@educagri.fr
Contact : C. SENECAAT

Le Paraclet

☎ 03 22 35 30 20
cfppa.amiens@educagri.fr
Contact : X. BORTOLIN

Péronne

☎ 03 22 84 01 77
cfppa.peronne@educagri.fr
Contact : V. ROUILLARD

VAE LA VALIDATION DES ACQUIS DE L'EXPÉRIENCE

Une année d'expérience dans un secteur = un diplôme ? C'est possible !



CFPPA
AGRICILES PUBLICS
DES HAUTS-DE-FRANCE
RESEAU D'ETABLISSEMENTS