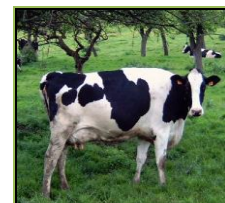


Le Baccalauréat professionnel Conduite et Gestion de l'Entreprise Agricole *support Polyculture-élevage*

ADMISSION	Après une seconde professionnelle ou une 2 nd e générale avec dérogation.
LE BAC PRO EN 3 ANS	<p>Le baccalauréat professionnel se déroule en 3 ans après la classe de troisième.</p> <p>Ce parcours intègre :</p> <ul style="list-style-type: none"> • Une classe de 2nde professionnelle, accessible après une 3^{ème} • Une classe de 1^{ère} baccalauréat professionnel • Une classe de T^{le} baccalauréat professionnel <p>Les élèves qui s'engagent dans ce cursus peuvent obtenir dans le courant de la 2^{ème} année du cycle (classe de 1^{ère} baccalauréat professionnel) un Brevet d'Etudes Professionnelles Agricoles « travaux en exploitation polyculture-élevage ». Ce diplôme atteste d'une qualification professionnelle dans le secteur concerné.</p>
LE SUPPORT PROFESSIONNEL	<p>Le support professionnel proposé par l'établissement en CGEA est « Polyculture-élevage »</p> <ul style="list-style-type: none"> - La production animale et la production végétale liée au sol dont les fourrages
POURSUITES D'ÉTUDES	<p>La voie professionnelle vise aussi à favoriser une perspective de qualification au niveau III : les diplômés de baccalauréat professionnel en 3 ans pourront intégrer les options de BTSa correspondant à leur spécialité.</p> <p>Les diplômés du baccalauréat professionnel CGEA Polyculture-élevage peuvent poursuivre leurs études</p> <ul style="list-style-type: none"> • en Brevet de Technicien Supérieur Agricole (BTSa PA*, BTSa ACSE*...) • en Certificat de spécialisation (conduite de l'élevage laitier, conduite de l'élevage ovin, conduite de l'élevage porcin...) <p>* PA : productions animales ** ACSE : analyse et conduite de systèmes d'exploitation</p>
DEBOUCHES	<p>Le Bac professionnel est un diplôme de niveau IV qui permet d'obtenir la capacité professionnelle pour s'installer avec ou sans les aides (DJA).</p> <ul style="list-style-type: none"> • Ouvriers ou employés hautement qualifiés dans les secteurs de l'élevage, agent de coopératives, de groupement de producteurs, responsable d'atelier... • Responsable d'exploitation...



Le Baccalauréat professionnel Conduite et Gestion de l'Entreprise Agricole support Polyculture-élevage

	Modules	Horaire / 2 ans
ARCHITECTURE DE LA FORMATION	Modules d'Enseignement Général (798h)	
	MG1 – Langue française, langage, éléments d'une culture humaniste et compréhension du monde	308 h
	Français	112 h
	Education socioculturelle	84 h
	Histoire géographie	84 h
	Documentation	28 h
	MG 2 – Langue et culture étrangère (anglais)	98 h
	MG3 – Motricité, santé et socialisation par la pratique des activités physiques, sportives artistiques et d'entretien de soi (EPS)	112 h
	MG4 – Culture scientifique et technologique	280 h
	Mathématiques	112 h
	Biologie-écologie	70 h
	Physique-chimie	70 h
	Informatique	28 h
	Modules d'enseignement professionnel communs à toutes les options (252 heures)	
	MP1 – Pilotage de l'entreprise agricole	70 h
	MP2 – Entreprise agricole, marchés et territoires	70 h
MP3 – Gestion de l'entreprise agricole	112 h	
Gestion durable des ressources et agroécosystème		
MP4 – Gestion durable des ressources et agroécosystème – support polyculture-élevage	154 h	
MP5 – Conduite d'un processus de production	112 h	
MP6 – Choix, mise en œuvre et maintenance des agroéquipements dans un processus de production	84 h	
Module d'adaptation professionnelle [MAP] (56 heures)		
- Les circuits courts en exploitation d'élevage		
ENSEIGNEMENTS FACULTATIFS	<ul style="list-style-type: none"> - Rugby - Hippologie-équitation 	
STAGES	14 à 16 semaines – dont 12 prises sur la scolarité - en exploitation agricole (sur les deux années).	
OBTENTION DU DIPLOME	Il s'obtient pour 50 % par Contrôle en Cours de Formation (CCF) et 50 % par un examen final.	